



**Model Code: 09100Q0065G14/P11R03**

**Mounting type: Tipo 14 - Flangia posteriore**

INFO (Info)	Info
SER (Serie)	A norme ISO 6022
TIP (Tipo)	14
SIZE (Alesaggio Ø / mm)	100
MM (Stelo Ø / mm)	63
CORSA (Corsa / mm)	65
TI (Informazione tecnica)	-
CORSAX (Sfilamento stelo / mm)	0
TDS (Frenature)	Ammortizzato posteriore
TDT (Filettatura stelo)	Filetto stelo standard
WF (Quota sporgenza stelo / mm)	68
SA (Sfiati aria)	No
GUA (Guarnizioni)	Standard
DIS (Distanziali)	0
FCEO (Filettatura connessioni entrata olio)	BSP
EE (Filetto)	1"
PC1 (Posizione connessione ant.)	1
PC2 (Posizione connessione post.)	1
RF1 (Posizione ammortizzo ant.)	0
RF2 (Posizione ammortizzo post.)	3
PSA1 (Posizione sfiato ant.)	0
PSA2 (Posizione sfiato post.)	0
IND1 (Sensore induttivo di prossimità ant.)	0
IND2 (Sensore induttivo di prossimità post.)	0
CON1 (Tipo di connettore ant.)	-
CON2 (Tipo di connettore post.)	-
CAR1 (Cartuccia anteriore)	-
CAR2 (Cartuccia posteriore)	-
DRE (Drenaggio)	0
ASX (Accessorio stelo)	No
A ( / mm)	63
B (f8 Ø / mm)	110
CH ( / mm)	53
D (max Ø / mm)	175
KK ((Metrico))	M48x2
KF ((Metrico))	-
NA (Ø / mm)	60
BA (H8 Ø / mm)	110
K ( / mm)	27
VE ( / mm)	41
NF ( / mm)	36
FB (Ø)	22 N° 8 fori
FC (Ø / mm)	212
UC (Ø / mm)	250
Y ( / mm)	134
PJ ( / mm)	171

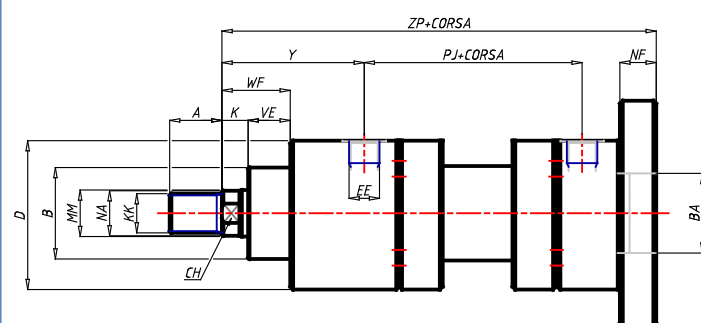
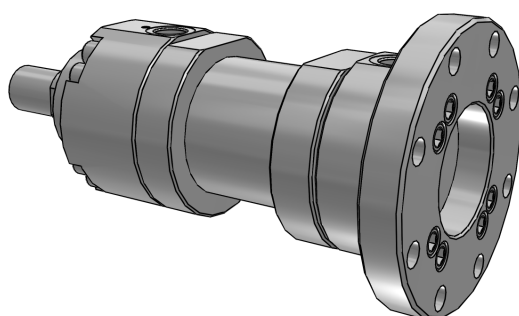


**Model Code:** 09100Q0065G14/P11R03  
**Mounting type:** Tipo 14 - Flangia posteriore

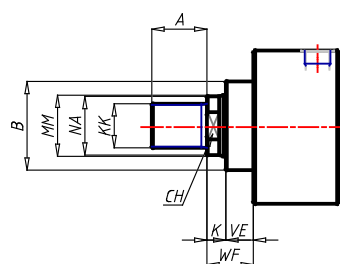
ZP (max / mm)	371
PESO (Peso cilindro / kg)	64.6



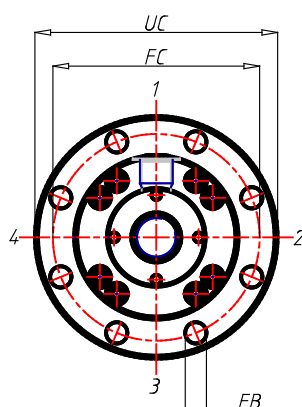
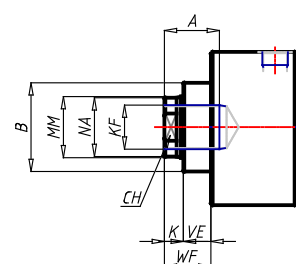
**Model Code:** 09100Q0065G14/P11R03  
**Mounting type:** Tipo 14 - Flangia posteriore

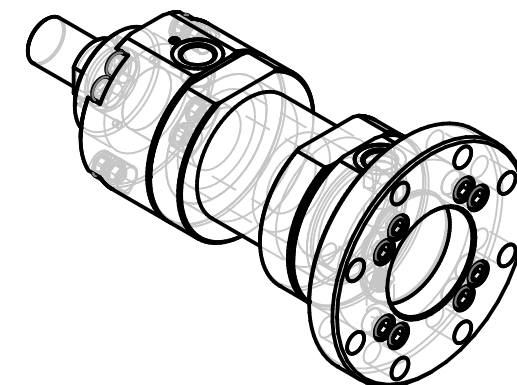
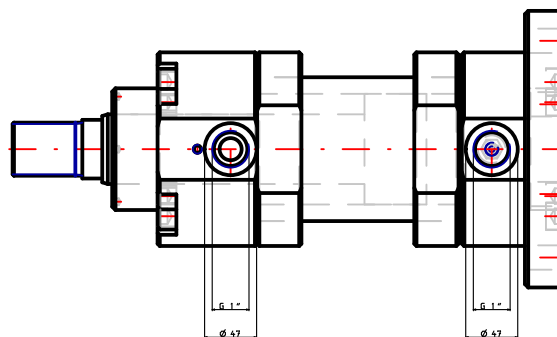
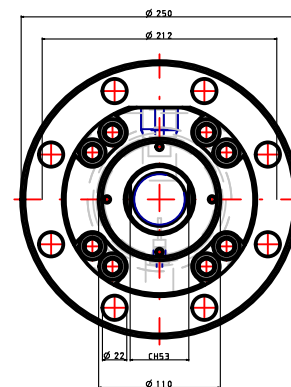


*standard*



*W*



[illegible]